



FARONICS
DEEPFREEZE™
STANDARD

ABSOLUTE Systemintegrität

Benutzerhandbuch



FARONICS™
Intelligent Solutions for ABSOLUTE Control

www.faronics.com

Letzte Änderung: April 2010

© 1999 - 2009 Faronics Corporation. Alle Rechte vorbehalten. Faronics, Deep Freeze, Faronics Core Console, Faronics Anti-Executable, Faronics Device Filter, Faronics Power Save, Faronics Insight, Faronics System Profiler und WINSelect sind Warenzeichen und/oder eingetragene Warenzeichen der Faronics Corporation. Alle anderen Firmen- und Produktnamen sind Marken ihrer jeweiligen Besitzer.

Inhalt

Vorwort	5
Wichtige Informationen	6
Informationen zu Faronics	6
Produktdokumentation	6
Technischer Kundendienst	7
Kontaktinformationen	7
Einführung	9
Systemanforderungen	10
Installation von Deep Freeze	11
Überwachte Installation oder Deinstallation	12
Überwachte Installation	12
Überwachte Deinstallation	13
Stille Installation oder Deinstallation	15
Stille Installation oder Deinstallation über eine Verknüpfung	16
Installation über vorhandene Deep Freeze-Versionen	17
Installation über Imaging	18
Verwendung von Deep Freeze	19
Deep Freeze-Symbole	20
Anmeldung	21
Registerkarte „Status“	22
Status beim nächsten Hochfahren	22
Klonoptionen	22
Lizenz	22
Registerkarte „Passwort“	23
Dauerhafte Softwareinstallationen, Änderungen oder Entfernungen	24



Vorwort

Dieses Benutzerhandbuch beschreibt die Installation, Konfiguration und Verwendung von Deep Freeze Standard.

Themen

Wichtige Informationen

Technischer Kundendienst

Wichtige Informationen

Dieser Abschnitt enthält wichtige Informationen über Ihr Faronics-Produkt.

Informationen zu Faronics

Faronics liefert marktführende Lösungen, die dabei helfen, komplexe IT-Umgebungen zu verwalten, zu vereinfachen und abzusichern. Unsere Produkte stellen eine hundertprozentige Verfügbarkeit von Maschinen sicher und haben bereits einen dramatischen Einfluss auf das tägliche Leben Tausender von Fachleuten im Informationstechnologiebereich gehabt. Bildungsinstitutionen, Einrichtungen des Gesundheitswesens, Bibliotheken, Regierungsorganisationen und Firmen profitieren von den marktzentrisch fokussierten Technologieinnovationen von Faronics.

Produktdokumentation

Die folgenden Dokumente bilden das Dokumentationspaket für Deep Freeze Standard:

- *Deep Freeze Standard Benutzerhandbuch* – Dieses Dokument hilft Ihnen bei der Verwendung des Produkts.
- *Deep Freeze Standard Versionshinweise* – Dieses Dokument führt die neuen Funktionen sowie bekannte und gelöste Probleme auf.

Technischer Kundendienst

Alle Anstrengungen wurden unternommen, um diese Software benutzerfreundlich und problemfrei zu gestalten. Sollten dennoch Probleme auftreten, setzen Sie sich bitte mit unserem technischen Kundendienst in Verbindung.

E-Mail: support@faronics.com

Tel: +1-800-943-6422 oder +1-604-637-3333

Betriebszeiten: 07:00 Uhr bis 17:00 Uhr (Pazifische Zeit)

Kontaktinformationen

- Internet: www.faronics.com
- E-Mail: sales@faronics.com
- Tel: +1-800-943-6422 oder +1-604-637-3333
- Fax: +1-800-943-6488 oder +1-604-637-8188
- Betriebszeiten: 07:00 Uhr bis 17:00 Uhr (Pazifische Zeit)
- Adresse: Faronics Technologies USA Inc.

2411 Old Crow Canyon Road, Suite 170
San Ramon, CA 94583
USA

Faronics Corporation
609 Granville Street, Suite 620
Vancouver, BC V7Y 1G5
Kanada



Einführung

Faronics Deep Freeze hilft dabei, Computerbeschädigungen und Ausfallzeiten zu eliminieren, indem es Computerkonfigurationen unzerstörbar macht. Nachdem Deep Freeze auf einem Computer installiert wurde, sind Änderungen am Computer ? ganz gleich, ob sie zufällig oder boswillig vorgenommen werden ? niemals dauerhaft. Deep Freeze bietet sofortige Immunität gegen viele Probleme, denen Computer heute ausgesetzt sind: unvermeidliche Konfigurationsänderungen, versehentliche Fehlkonfigurationen des Systems, schadhafte Software-Aktivität und beiläufige Systemschwächung.

Themen

Systemanforderungen

Systemanforderungen

Deep Freeze erfordert Windows 2000, Windows XP (32 oder 64 Bit) oder Windows Vista (32 oder 64 Bit) oder Windows 7 (32 oder 64 Bit) sowie 10 % freien Platz auf der Festplatte. Die Hardware-Anforderungen entsprechen den empfohlenen Hardware-Anforderungen für das Host-Betriebssystem.

Installation von Deep Freeze

Dieses Kapitel beschreibt den Installationsprozess.

Themen

Überwachte Installation oder Deinstallation

Stille Installation oder Deinstallation

Stille Installation oder Deinstallation über eine Verknüpfung

Installation über vorhandene Deep Freeze-Versionen

Installation über Imaging

Überwachte Installation oder Deinstallation

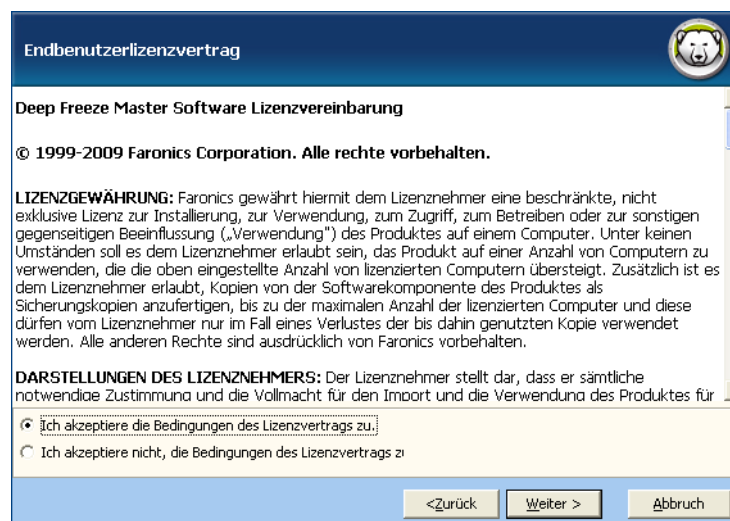
Überwachte Installation

Führen Sie die folgenden Schritte aus, um eine überwachte Installation durchzuführen.

1. Wenn Deep Freeze über das Internet heruntergeladen wurde, klicken Sie doppelt auf die Datei *DFStd.exe*, um den Installationsprozess zu beginnen. Der folgende Bildschirm wird angezeigt:

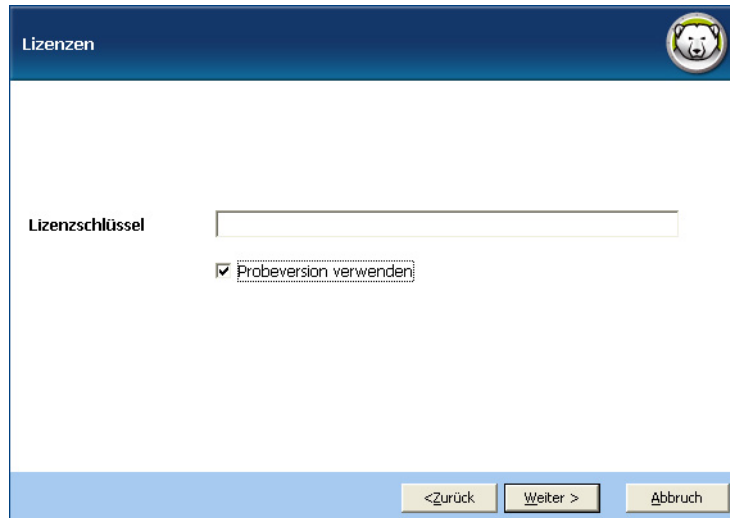


2. Klicken Sie auf *Weiter*. Klicken Sie auf *Ich stimme den Bedingungen der Lizenzvereinbarung zu*. Klicken Sie auf *Weiter*.

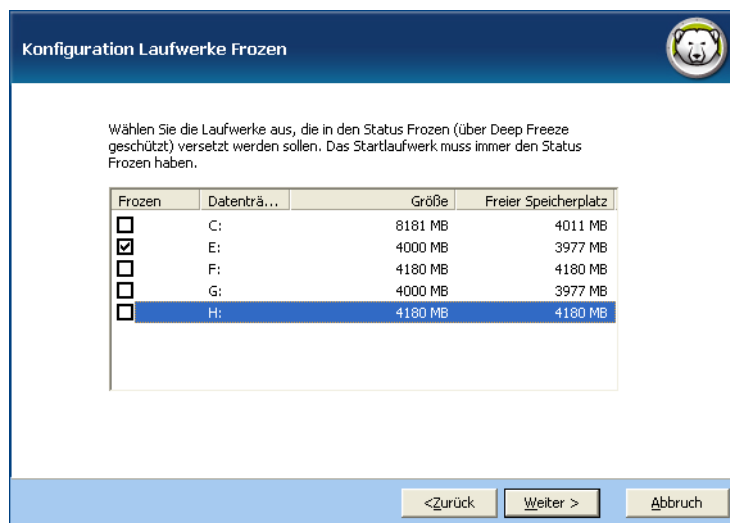


3. Geben Sie den Lizenzschlüssel ein, oder wählen Sie das Markierungsfeld *Probeversion verwenden* aus, um Deep Freeze im Probemodus zu installieren. Die Probezeit läuft 30 Tage

nach der Installation ab. Setzen Sie sich mit Faronics in Verbindung, um einen Lizenzschlüssel zu erwerben.



4. Wählen Sie in der Liste, die angezeigt wird, die Laufwerke aus, die eingefroren werden sollen. Klicken Sie auf *Weiter*.



5. Klicken Sie auf *Installieren*, um mit der Installation zu beginnen.

Der Computer wird sofort nach Abschluss der Installation neu gestartet.

Überwachte Deinstallation

Führen Sie die folgenden Schritte aus, um eine überwachte Deinstallation durchzuführen.

1. Wenn Deep Freeze über das Internet heruntergeladen wurde, klicken Sie doppelt auf die Datei *DFStd.exe*, um den Deinstallationsprozess zu beginnen. Der folgende Bildschirm wird angezeigt:



2. Klicken Sie auf *Weiter*. Klicken Sie auf *Deinstallieren*.



Der Computer wird sofort nach Abschluss der Deinstallation neu gestartet.

Stille Installation oder Deinstallation

Anhand der Funktion zur stillen Installation kann Deep Freeze schnell über ein Netzwerk auf mehreren Computern installiert werden. Auf dieselbe Art und Weise kann Deep Freeze auch deinstalliert werden. Jedes beliebige Implementierungsdienstprogramm, das die Ausführung einer Befehlszeile auf einem fernen Computer ermöglicht, kann die stille Installation oder Deinstallation implementieren. Nach Abschluss der stillen Installation oder Deinstallation wird das System sofort neu gestartet.

Die Befehlszeile hat die folgenden Optionen:

Syntax	Beschreibung
<code>[/Install]</code>	Deep Freeze über die Installationsdatei installieren
<code>[/Uninstall]</code>	Deep Freeze deinstallieren
<code>[/PW=password]</code>	Bei Installation ein Passwort einstellen
<code>[/AllowTimeChange]</code>	Anderung der Systemuhr erlauben
<code>[/Freeze=C, D, ...]</code>	Nur aufgeführte Laufwerke einfrieren (alle anderen auftauen)
<code>[/Thaw=C, D, ...]</code>	Nur aufgeführte Laufwerke auftauen (alle anderen einfrieren)

Beispiel Befehlszeile:

```
DFStd.exe /Install /Freeze=C /PW=password
```

Im voranstehenden Beispiel wird nur das Laufwerk *C*: in den Zustand „Frozen“ versetzt. Alle anderen Laufwerke auf dem Computer sind im Zustand „Thawed“. Wenn der Computer nur über ein Laufwerk *C*: verfügt, kann der Switch `[/Freeze]` ausgelassen werden. Ein Passwort (password) wird erstellt. Nach Ausführung des Befehls wird Deep Freeze installiert, und der Computer wird im Zustand „Frozen“ neu gestartet.



Das stille Installationssystem funktioniert nicht ohne den Switch `[/Install]` oder `[/Uninstall]`.



Deep Freeze muss aufgetaut sein, bevor `[/Uninstall]` verwendet werden kann.

Stille Installation oder Deinstallation über eine Verknüpfung

Durch Ausführung der folgenden Schritte kann Deep Freeze direkt auf einem Computer installiert (oder deinstalliert) werden, ohne das Installationsdialogfeld verwenden zu müssen.

1. Suchen Sie die Deep Freeze-Installationsdatei (*DFStd.exe*) auf der Deep Freeze Standard CD.
2. Klicken Sie mit der rechten Maustaste auf das Symbol, und wählen Sie *Verknüpfung erstellen* aus. Speichern Sie die Verknüpfung auf dem Desktop.
3. Klicken Sie mit der rechten Maustaste auf die Verknüpfung, und wählen Sie *Eigenschaften* aus.
4. Bearbeiten Sie den Pfad des Felds *Ziel*, indem Sie am Ende des Pfads `/install` oder `/uninstall` eingeben.

Beispiel für ein Verknüpfungsziel:

```
E:\Deep Freeze Install File\DFStd.exe /install
```

Wenn Sie auf die neue Verknüpfung doppelklicken, wird Deep Freeze sofort installiert oder deinstalliert. Der Computer wird daraufhin neu gestartet.



Deep Freeze muss sich im aufgetauten Zustand befinden, bevor `/uninstall` verwendet werden kann.

Installation über vorhandene Deep Freeze-Versionen

Vorhandene Deep Freeze-Versionen müssen deinstalliert werden, bevor Sie eine neue Deep Freeze-Installation durchführen.

Installation über Imaging

Deep Freeze wurde entworfen, um mit allen bedeutenden Imaging- und Desktop-Management-Softwareprogrammen zu funktionieren. Verwenden Sie entweder eine überwachte oder eine stille Installation, um Deep Freeze auf einem Master-Image zu installieren.

Deep Freeze muss für die Implementierung vorbereitet werden, bevor ein Master-Image fertiggestellt werden kann. Führen Sie die folgenden Schritte aus, um das Master-Image für die Implementierung vorzubereiten:

1. Starten Sie den Computer erneut im Zustand *Thawed*.
2. Starten Sie Deep Freeze über das Tastaturbefehl *STRG+UMSCHALTTASTE+ALT+F6*. Alternativ können Sie auch die *UMSCHALTTASTE* drücken und doppelt auf das Deep Freeze-Symbol in der Taskleiste klicken.
3. Geben Sie das Passwort ein, und klicken Sie auf *OK*.
4. Klicken Sie auf der Registerkarte *Status* auf die Option *Markierungs setzen*.
5. Die Nachricht *Die Markierung wurde erfolgreich gesetzt. Mochten Sie Ihren Computer jetzt neu starten?* wird angezeigt. Klicken Sie auf *Ja*, um den Computer sofort neu zu starten. Klicken Sie auf *Nein*, um den Computer später neu zu starten.

Nach dem Imaging müssen die Computer ein weiteres Mal neu gestartet werden, damit Deep Freeze die Änderungen an der Plattenkonfiguration korrekt bestimmen kann. Wenn das Imaging für die Computer in einem nicht überwachten Modus vorgenommen wird, sollten Schritte unternommen werden, um sicherzustellen, dass die Computer erneut gestartet werden, um die Aktualisierung der Konfiguration zu ermöglichen.

Verwendung von Deep Freeze

Themen

Deep Freeze-Symbole

Anmeldung

Registerkarte „Status“

Registerkarte „Passwort“

Dauerhafte Softwareinstallationen, Änderungen oder Entfernungen

Deep Freeze-Symbole

Das Deep Freeze-Symbol „Frozen“ oder „Thawed“ wird nach der Installation in der Taskleiste angezeigt und gibt an, ob der Computer gerade über Deep Freeze geschützt wird (Frozen) oder ungeschützt ist (Thawed).

Wenn der Computer eingefroren ist (Frozen), wird das folgende Symbol in der Taskleiste angezeigt:



Wenn der Computer aufgetaut ist (Thawed), wird das folgende Symbol in der Taskleiste angezeigt:



Anmeldung

Führen Sie die folgenden Schritte aus, um sich bei Deep Freeze anzumelden:

1. Drücken Sie die UMSCHALTTASTE, und klicken Sie doppelt auf das Deep Freeze-Symbol in der Taskleiste. Alternativ können Sie auch den Tastaturbefehl STRG+UMSCHALTTASTE+ALT+F6 verwenden. Der folgende Dialog wird angezeigt.



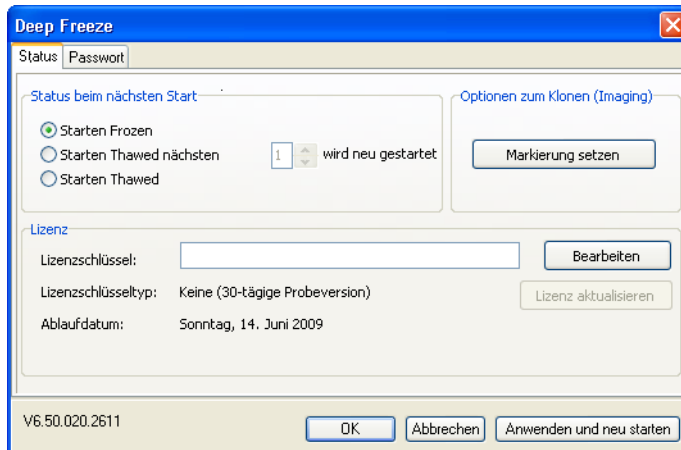
2. Geben Sie das Administratorpasswort ein, und klicken Sie auf *OK*, um sich bei Deep Freeze anzumelden. Wenn kein Passwort eingerichtet wurde, lassen Sie das Feld für das Passwort leer, und klicken Sie auf *OK*.



Als zusätzliche Sicherheitsfunktion verhindert Deep Freeze Brute Force-Angriffe durch einen automatischen Neustart des Computers nach 10 erfolglosen Anmeldeversuchen.

Registerkarte „Status“

Die Registerkarte *Status* wird verwendet, um den Deep Freeze-Modus nach dem nächsten Neustart einzustellen, die Markierung für die Installation über Imaging zu setzen und den Lizenzschlüssel zu aktualisieren.



Status beim nächsten Hochfahren

1. Wählen Sie eine der folgenden Optionen aus:
 - *Im Zustand „Frozen“ hochfahren*, um sicherzustellen, dass der Computer nach dem nächsten Neustart eingefroren ist
 - *Im Zustand „Thawed“ hochfahren die nächsten*, um sicherzustellen, dass der Computer für die angegebene Anzahl von Neustarts im aufgetauten Zustand hochgefahren wird
 - *Im Zustand „Thawed“ hochfahren*, um sicherzustellen, dass der Computer nach jedem Neustart aufgetaut ist
2. Klicken Sie auf *OK*, damit die Änderungen für den nächsten Neustart übernommen werden. Klicken Sie auf *Anwenden und neu starten*, um die Änderungen sofort zu übernehmen und den Computer neu zu starten.

Klonoptionen

Die *Klonoptionen* werden verwendet, um Master-Images für den Implementierungsprozess vorzubereiten. Weitere Informationen hierzu finden Sie im Abschnitt [Installation über Imaging](#).

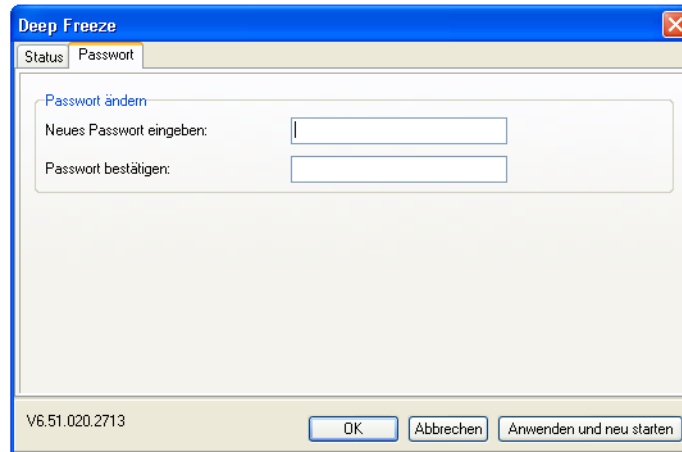
Lizenz

1. Sie können den Lizenzschlüssel aktualisieren, indem Sie auf *Bearbeiten* klicken und den Lizenzschlüssel in das Feld *Lizenzschlüssel* eingeben.
2. Klicken Sie auf *Lizenz aktualisieren*.

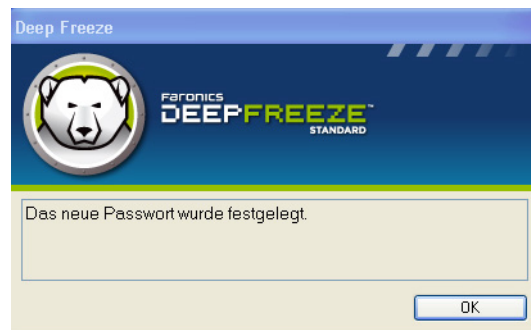
Hierdurch wird Deep Freeze von einer *Probeversion* in eine *lizenzierte* Version umgewandelt. Im Feld *Lizenzschlüsseltyp* wird der *Lizenzschlüssel* angezeigt. Das *Ablaufdatum* zeigt das Datum und die Uhrzeit an, zu der die Lizenz abläuft.

Registerkarte „Passwort“

Die Registerkarte *Passwort* wird verwendet, um ein neues Passwort einzurichten bzw. das für die Anmeldung bei Deep Freeze verwendete Passwort zu ändern.



1. Geben Sie ein neues Passwort ein, bestätigen Sie das neue Passwort, und klicken Sie auf *OK*, um das Passwort einzurichten.
2. Die folgende Meldung wird angezeigt.



3. Klicken Sie auf *OK*.

Dauerhafte Softwareinstallationen, Änderungen oder Entfernungen

Computer müssen aufgetaut sein, damit dauerhafte Änderungen wirksam werden. Die Installation von Software erfordert häufig einen oder mehrere Neustarts, um die Installation abzuschließen.

Deep Freeze hilft Administratoren dabei, Herausforderungen bei der Beibehalten der Konfiguration ihrer Computer in einer Produktionsumgebung zu überwinden. Deep Freeze schützt Computer vor unbefugten Änderungen, Viren und Malware, die Computer in einen funktionsunfähig machen können. Deep Freeze bietet außerdem Funktionen, um Benutzerdaten zu speichern, ohne den Schutz des Computers zu beeinträchtigen.

Weitere Informationen darüber, wie Sie Deep Freeze implementieren können und dabei sicherstellen, dass die Benutzerdaten beibehalten werden, finden Sie unter *Deep Freeze – Verfügbare Benutzerdaten beibehalten* unter der Adresse <http://www.faronics.com/library>.